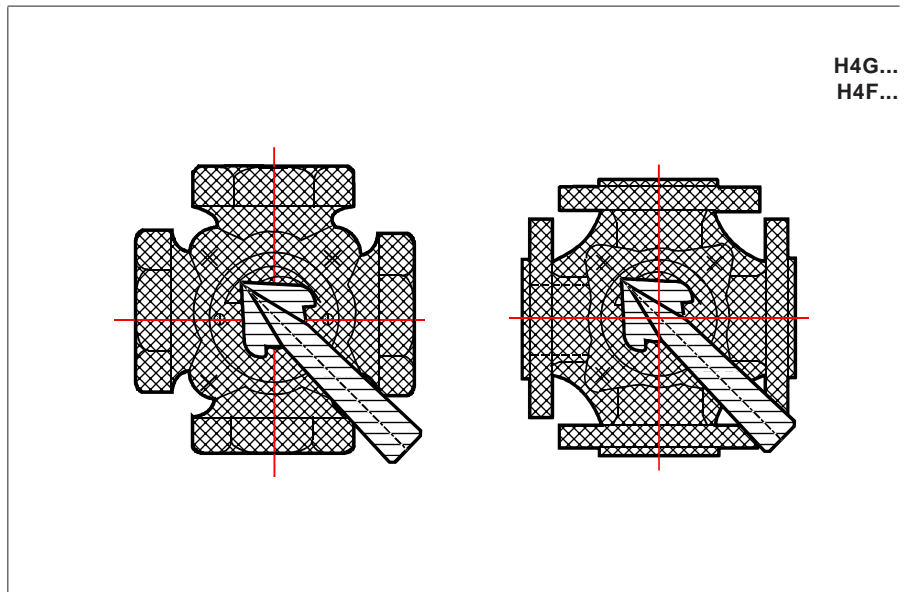


Fiche technique



Application

Vanne mélangeuse ou diviseuse pour les installation de chauffage à eau chaude pour moteur 220 VAC pour la régulation en mode flottant (3 points) ou avec moteur 24VAC avec tension de commande 0 ... 10 VDC

Caractéristiques technique

Vannes

Matériaux
- corps de vanne
- couvercle
- secteur
- arbre
- Presse-étoupe
Pression nominale
Pression de travail P_e /max
Pression différentielle Δp_v /max admissible
- mélangeuse DN 20 ... 150
- diviseuse DN 20 ... 150
Perte de charge
Caractéristique
Température de l' eau
Position de montage

H4G.. / H4F..

fonte grise GG 20
fonte grise GG 20
laiton
acier Cr-Ni
joint torique (EPDM)
PN 6
600 kPa (6 bar)
30 kPa (0,3 bar)
30 kPa (0,3 bar)
voir diagramme page 2
pourcentage égal
2 ... 110 °C max.
horizontale ou verticale

Moteurs

Tension d'alimentation
Signal de réglage
Force de rotation

AME086A	AMS086A	AMP083A
230 VAC	230 VAC	24 VAC
3-points	3-points	0...10 VDC
5 Nm	15 Nm	15 Nm

Information complémentaire voir fiche Nr. 22.11.239

Tableaux de sélection

H4G.. exécution fileté			H4F.. exécution à brides		
DN	Kvs (m³/h)	Type	DN	Kvs (m³/h)	Type
3/4"	8	H4G419	32	28	H4F432
1"	12	H4G425	40	44	H4F440
1 1/4"	18	H4G432	50	60	H4F450
1 1/2"	28	H4G438	65	90	H4F465 *
2"	44	H4G451	80	150	H4F480 *
			100	225	H4F4100 *
			125	280	H4F4125 *
			150	400	H4F4150 *

* Seulement avec les servomoteurs AMS086A et AMP083A

Accessoires

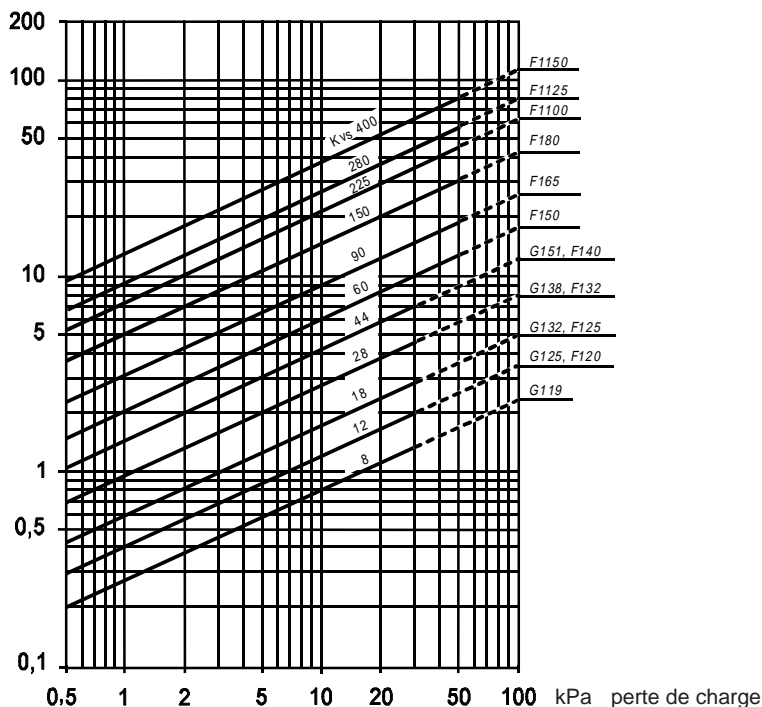
ZME800A et ZME800B

Adapteur ZME800A pour le montage des moteurs AM.08.A sur les corps de vanne à secteur du Type H4G..
Adapteur ZME800B pour le montage des moteurs AM.08.A sur les corps de vanne à secteur du Type H4F..



Diagramme de perte de charge

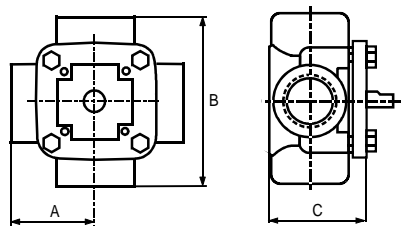
L/s Débit en litre/seconde



La valeur kvs indique la quantité d' eau V en m³/h qui traverse la vanne ouverte pour une pression différentielle de Δp_v de 100 kPa (1 bar)

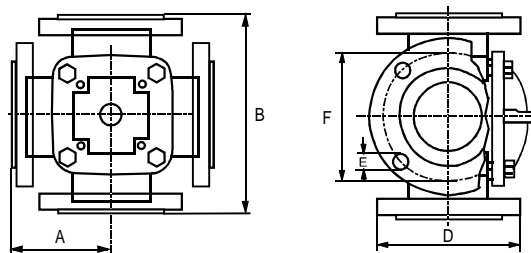
Dimensions (mm)

H4G... exécution filetée



DN	A	B	C	kg
3/4"	52,5	105	66	1,6
1"	54	108	66	1,9
1 1/4"	57,5	115	70	2,4
1 1/2"	60	120	74	3,3
2"	78	156	93	4,7

H4F... exécution à brides



DN	A	B	D	E	F	kg
32	80	160	120	4x15	90	5,7
40	87,5	175	130	4x15	100	7,1
50	97,5	195	140	4x15	110	8,3
65	100	200	160	4x15	130	10,9
80	120	240	190	4x18	150	16,5
100	132,5	265	210	4x18	170	22,8
125	150	300	240	8x18	200	31,2
150	175	350	265	8x18	225	41,0

Dimensions des brides selon DIN 2531, PN 6

