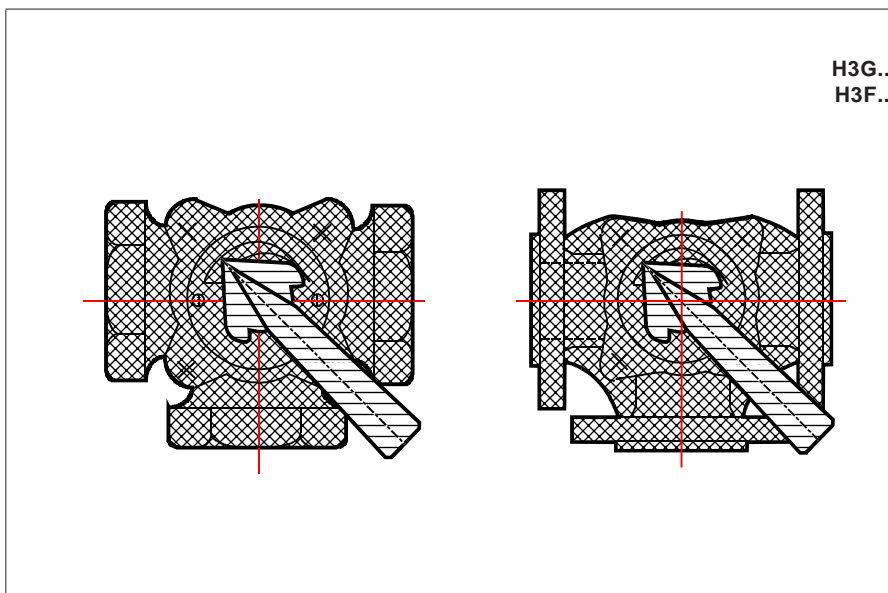


Fiche technique



Application

Vanne mélangeuse ou diviseuse pour les installation de chauffage à eau chaude pour moteur 220 VAC pour la régulation en mode flottant (3 points) ou avec moteur 24VAC avec tension de commande 0 ... 10 VDC

Caractéristiques technique

Vannes	H3G.. / H3F..		
Matériaux			
- corps de vanne	fonte grise GG 20		
- couvercle	fonte grise GG 20		
- secteur	laiton		
- arbre	acier Cr-Ni		
- Presse-étoupe	joint torique (EPDM)		
Pression nominale	PN 6		
Pression de travail Pe/max	600 kPa (6 bar)		
Pression différentielle Δp_v /max admissible			
- mélangeuse DN 20 ... 150	30 kPa (0,3 bar)		
- diviseuse DN 20 ... 150	30 kPa (0,3 bar)		
Perte de charge	voir diagramme page 2		
Caractéristique	pourcentage égal		
Température de l' eau	2 ... 110 °C max.		
Position de montage	horizontale ou verticale		
Moteurs	AME086A	AMS086A	AMP083A
Tension d'alimentation	230 VAC	230 VAC	24 VAC
Signal de réglage	3-points	3-points	0...10 VDC
Force de rotation	5 Nm	15 Nm	15 Nm

Information complémentaire voir fiche Nr. 22.11.239

Tableaux de sélection

H3G.. exécution filetée			H3F.. exécution à brides		
DN	Kvs (m3/h)	Type	DN	Kvs (m3/h)	Type
3/4"	8	H3G119	20	12	H3F120
1"	12	H3G125	25	18	H3F125
1 1/4"	18	H3G132	32	28	H3F132
1 1/2"	28	H3G138	40	44	H3F140
2"	44	H3G151	50	60	H3F150
			65	90	H3F165 *
			80	150	H3F180 *
			100	225	H3F1100 *
			125	280	H3F1125 *
			150	400	H3F1150 *

* Seulement avec les servomoteurs AMS086A et AMP083A

Accessoires

ZME800A et ZME800B

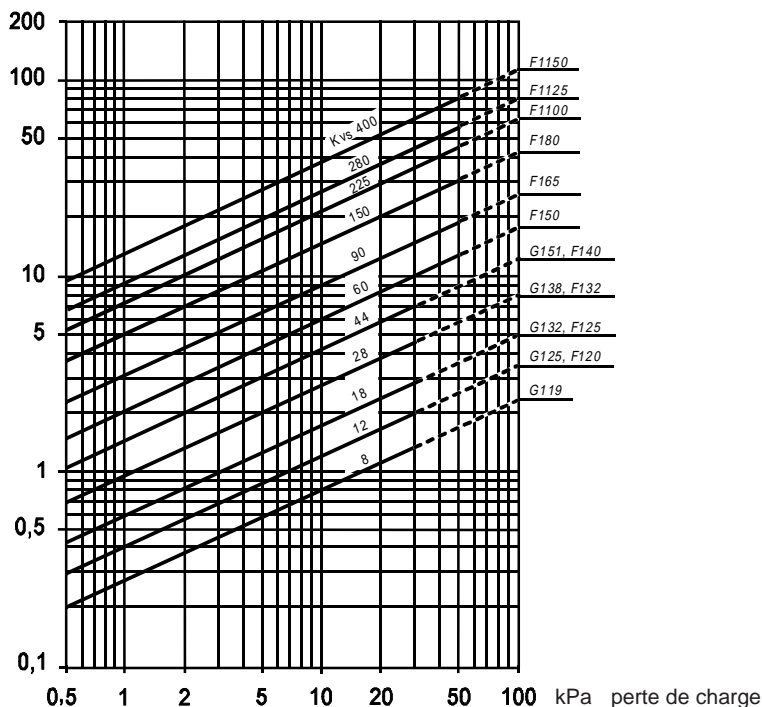
Adapteur ZME800A pour le montage des moteurs AM.08.A sur les corps de vanne à secteur du Type H3G..

Adapteur ZME800B pour le montage des moteurs AM.08.A sur les corps de vanne à secteur du Type H3F..



Diagramme de perte de charge

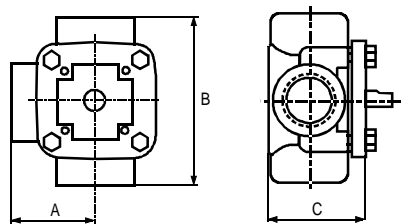
L/s Débit en litre/seconde



La valeur kvs indique la quantité d' eau V en m³/h qui traverse la vanne ouverte pour une pression différentielle de Δp_v de 100 kPa (1 bar)

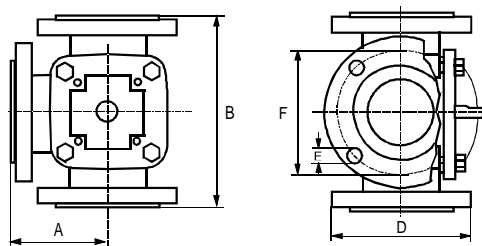
Dimensions (mm)

H3G... exécution fileté



DN	A	B	C	kg
3/4"	52,5	105	66	1,3
1"	54	108	66	1,4
1 1/4"	57,5	115	70	2,2
1 1/2"	60	120	74	2,8
2"	78	156	93	4,1

H3F... exécution à brides



DN	A	B	D	E	F	kg
20	70	140	90	4x11,5	65	2,7
25	75	150	100	4x11,5	75	3,5
32	80	160	120	4x15	90	4,6
40	87,5	175	130	4x15	100	5,6
50	97,5	195	140	4x15	110	7,9
65	100	200	160	4x15	130	9,2
80	120	240	190	4x18	150	14,2
100	132,5	265	210	4x18	170	19,0
125	150	300	240	8x18	200	25,8
150	175	350	265	8x18	225	35,5

Dimensions des brides selon DIN 2531, PN 6

