

Fiche technique**Application**

Controlesta RCO 221 D-S est un module de sortie analogique avec commande manuel de forçage. Le module peut être utilisé en combinaison avec le régulateur Master RCO 7.. D-M et convient pour les opérations dans le réseau RCO. Le module esclave RCO 221 D-S est capable de fournir des signaux de sorties digitales (230 V, 4 A) pour des appareils de l'industrie. La commande et les fonctions d'optimisation et de surveillance sont programmées grâce au régulateur Master. Jusqu'à 32 modules I/O peuvent être connectés à un régulateur Master via le L-bus.

Caractéristiques

4 sorties digitales avec commande manuelle de forçage
Bornier à vis
Taille réduite
Pour montage rail-Din ou en façade d'armoire
Approuvé par Européen EMC standards CENELEC EN50 082-1et EN 55 011 CE

Environnement

Température ambiante 0 ... 50 °C
Température de stockage -20 ... 60 °C
Humidité ambiante 0 ... 90 % Hr, sans condensation
Classe de protection III

Exécution

Emballage plastique, pour rail-Din ou façade d'armoire
Production selon la norme ROHS
Dimension H x L x P, 22,5 x 97 x 125 mm
Poids 170 g

Données électriques

Alimentation 24 VDC +/- 20 %
Consommation 2,9 W
IP Protection IP 20 acc. selon DIN 40050

Bus

Vitesse L-Bus 20KBit, 100KBit, 500KBit ou 1MBit
Longueur maximum en fonction de la vitesse
Participants maximum 32 participants

Données fonctionnelles

Interface de communication L-Bus

Sorties : 4 sorties digitales avec contact change-over 230V/4A, avec commande manuelle, 0, 1 et retour d'informations au RCO Master via L-bus.

LED : 1 LED d'alimentation Verte L-bus active
 Rouge L-bus inactive

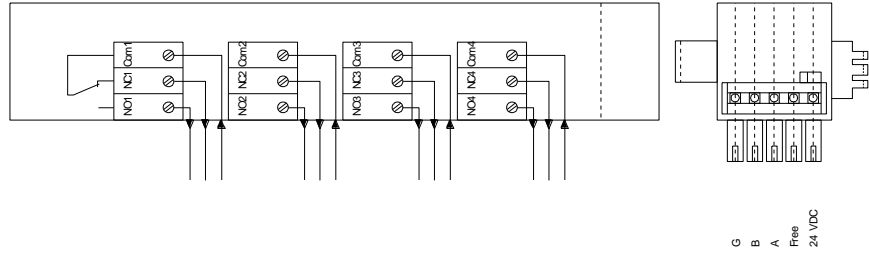
1 LED bicolore est intégrée par sortie.

- Opération automatique sortie active : la LED est allumée de couleur verte
- Opération automatique sortie inactive : la LED est éteinte
- Forçage manuel 1 : la LED est allumée de couleur rouge
- Forçage manuel 0 : la LED est éteinte

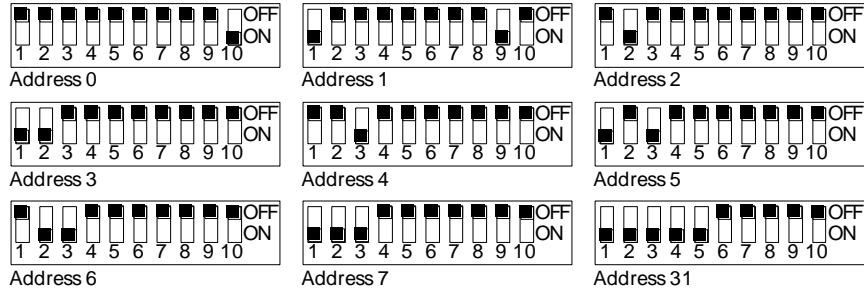
Programmation

Avec le Module Master RCO 7.. D-M

Raccordements



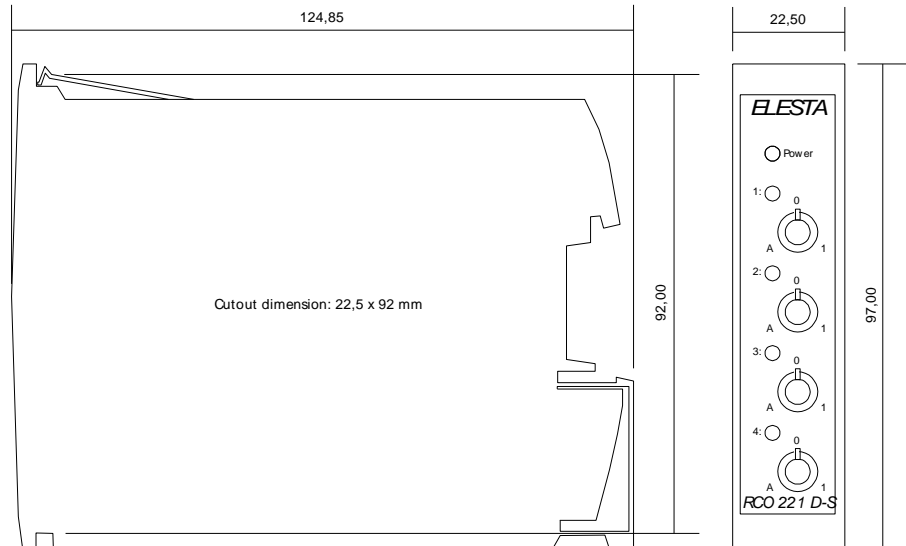
Configuration des cavaliers



Cavaliers 1-5 : Adresse 0-31 configurable
Cavalier 6 : Sans fonction
Cavaliers 7-8 : Vitesse

Cavalier 10 : Les résistances de terminaison doivent être activées (ON) pour le premier et le dernier appareil.

Dimensions



Référence

RCO 221 D-S