

Fiche technique**Application**

Controlesta RCO 110 D-S est un module d'entrée universelle. Le module peut être utilisé en combinaison avec le régulateur Master RCO 7.. D-M et convient pour les opérations dans le réseau RCO. Le module esclave RCO110 D-S est capable de mesuré différentes valeurs analogiques et digitales utilisées dans l'industrie. La commande et les fonctions d'optimisation et de surveillance sont programmées grâce au régulateur Master. Jusqu'à 32 modules I/O peuvent être connectés à un régulateur Master via le L-bus.

Caractéristiques

8 entrées universelles
Bornier à vis
Taille réduite
Pour montage rail-Din ou en façade d'armoire
Approuvé par Européen EMC standards CENELEC EN50 082-1et EN 55 011 CE

Environnement

Température ambiante 0 ... 50 °C
Température de stockage -20 ... 60 °C
Humidité ambiante 0 ... 90 % Hr, sans condensation
Classe de protection III

Exécution

Emballage plastique, pour rail-Din ou façade d'armoire
Production selon la norme ROHS
Dimension H x L x P, 22,5 x 97 x 125 mm
Poids 120 g

Données électriques

Alimentation 24 VDC +/- 20 %
Consommation 2,8 W
IP Protection IP 20 acc. selon DIN 40050

Bus

Vitesse L-Bus 20KBit, 100KBit, 500KBit ou 1MBit
Longeur maximum en fonction de la vitesse
Participants maximum 32 participants

Données fonctionnelles

Interface de communication L-Bus

Entrées : 8 entrées universelles, 0 ... 10 VDC avec résolution 10 Bit.
(Peut également être utilisé comme entrée digitale)

Entrée température Sondes: NTC 10kOhm, NTC 30kOhm, Pt1000, Ni1000

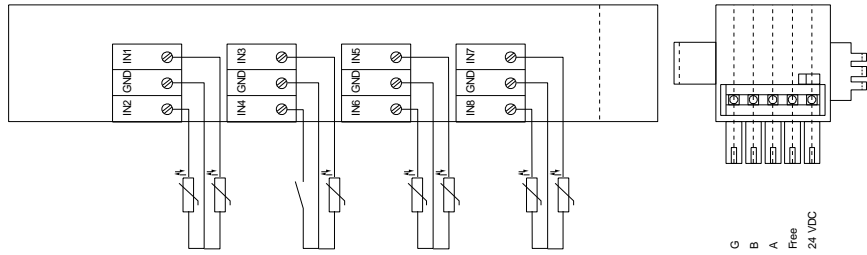
LED : 1 LED d'alimentation Verte L-bus active
Rouge L-bus inactive
1 LED bicolore est intégrée par entrée

- Utilisé comme entrée analogique de température : la led peut être configurée pour une valeur maximale ou minimale. Si la température mesurée est dans les limites choisies, la led est verte sinon elle est rouge.
- Utilisé comme une entrée analogique (0...10 VDC) : l'éclairage de la LED dépend du signal de sortie 1 sec / 1Vdc
exemple : 7 VDC: la LED s'allumée 7 seconde puis s'éteinte 3 secondes
- Utilisé comme entrée digitale: le choix de la couleur de la led peut être sélectionné entre le rouge et le vert pour un signal actif ou inactif.

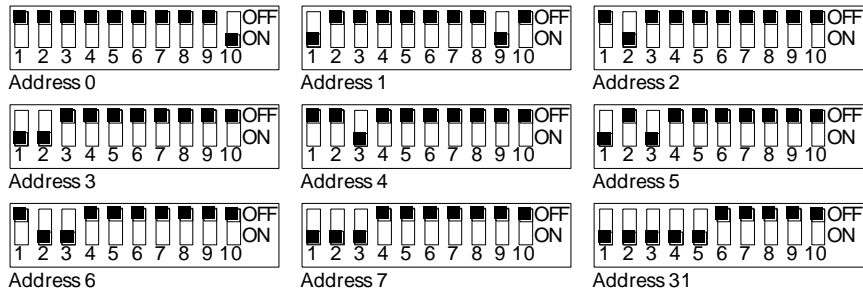
Programmation

Avec le Module Master RCO 7.. D-M

Raccordements



Configuration des cavaliers

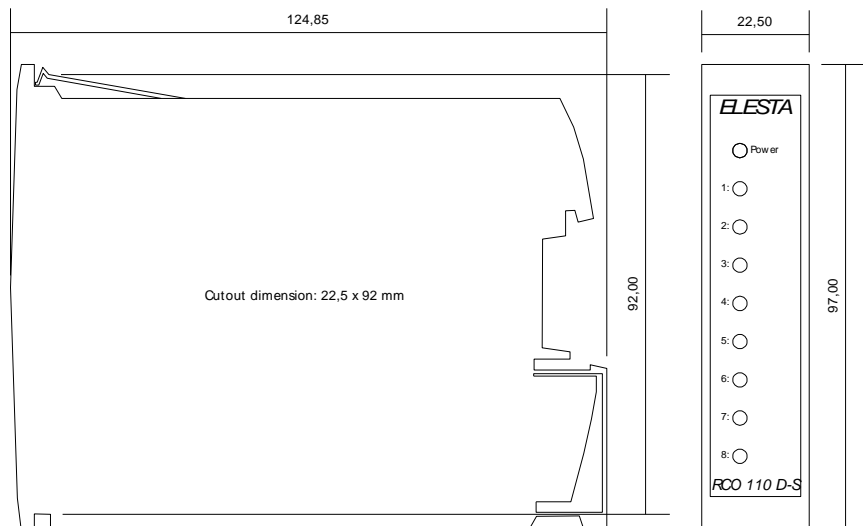


Cavaliers 1-5 : Adresse 0-31 configurable
Cavalier 6 : Sans fonction
Cavaliers 7-8 : Vitesse



Cavalier 10 : Les résistances de terminaison doivent être activées (ON) pour le premier et le dernier appareil.

Dimensions



Référence

RCO 110 D-S